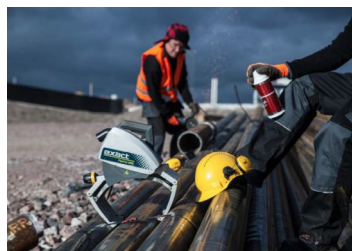
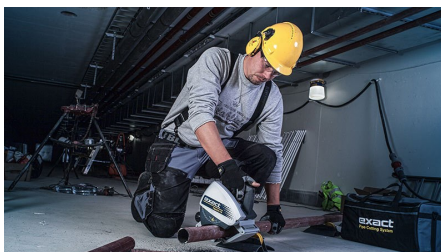


Scie coupe tube

Tronçonneuse tube



EXACT 170 scie circulaire coupe tube	EXACT 170E scie circulaire coupe tube	EXACT 220E scie circulaire coupe tube
		
<p><u>Contenu :</u> sac de transport, scie Exact 170, 4 supports de tube, notice utilisateur, clé allen 5 et 2 mm, DVD instruction et Démo. 1 lame TCT Ø 140mm</p>	<p><u>Contenu :</u> sac de transport, scie Exact 170E, 4 supports de tube, notice utilisateur, clé allen 5 et 2 mm, DVD instruction et Démo. 1 lame TCT Ø 140mm</p>	<p><u>Contenu :</u> sac de transport, scie Exact 220E, 4 supports de tube, notice utilisateur, clé allen 5 et 2 mm, DVD instruction et Démo. 1 lame TCT Ø 140mm</p>
<p><u>Puissance :</u> 1010W</p>	<p><u>Puissance :</u> 1200W</p>	<p><u>Puissance :</u> 1200W</p>
<p><u>Tension:</u> 230V</p>	<p><u>Tension:</u> 230V</p>	<p><u>Tension:</u> 230V</p>
<p><u>Vitesse à vide:</u> 4000tr/min</p>	<p><u>Vitesse à vide:</u> 1600 à 3500tr/min</p>	<p><u>Vitesse à vide:</u> 1600 à 3500tr/min</p>
<p><u>Plage d'utilisation:</u> Ø15mm à Ø170mm</p>	<p><u>Plage d'utilisation:</u> Ø15mm à Ø170mm</p>	<p><u>Plage d'utilisation:</u> Ø15mm à Ø220mm</p>
<p><u>Epaisseur max:</u> 6mm (acier) / 14mm (plastique)</p>	<p><u>Epaisseur max:</u> 8mm (acier) / 14mm (plastique)</p>	<p><u>Epaisseur max:</u> 8mm (acier) / 14mm (plastique)</p>
<p><u>Diamètre de lame:</u> 140mm</p>	<p><u>Diamètre de lame:</u> 140mm</p>	<p><u>Diamètre de lame:</u> 140mm</p>
<p><u>Alésage:</u> 62mm</p>	<p><u>Alésage:</u> 62mm</p>	<p><u>Alésage:</u> 62mm</p>
<p><u>Poids:</u> 5,7kg</p>	<p><u>Poids:</u> 5,7kg</p>	<p><u>Poids:</u> 6kg</p>
<p><u>Adaptée à la découpe des matériaux suivants:</u> Acier, cuivre, fonte, acier inoxydable, acier résistant à l'acide, matériaux multicouches et tous les plastiques</p>	<p><u>Adaptée à la découpe des matériaux suivants:</u> Acier, cuivre, fonte, acier inoxydable, acier résistant à l'acide, matériaux multicouches et tous les plastiques</p>	<p><u>Adaptée à la découpe des matériaux suivants:</u> Acier, cuivre, fonte, acier inoxydable, acier résistant à l'acide, matériaux multicouches et tous les plastiques</p>



Scie coupe tube

Tronçonneuse tube

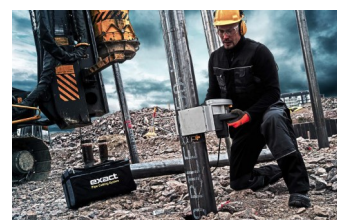
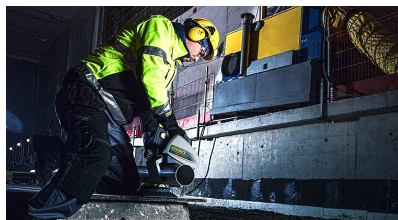
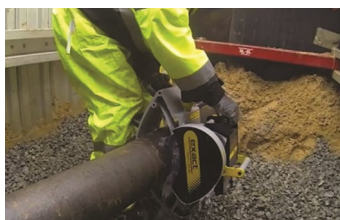
exact
Pipe Cutting System

EXACT 280 PRO SERIES scie circulaire coupe tube	EXACT 360 PRO SERIES scie circulaire coupe tube	EXACT 360 AIR scie circulaire coupe tube
		
<p><u>Contenu :</u> sac de transport, scie Exact 280 Pro Series, 4 supports de tube, notice utilisateur, clé allen 5 et 2 mm, DVD instruction et Démo. 1 lame TCT Ø165mm</p>	<p><u>Contenu :</u> sac de transport, scie Exact 360 Pro Series, 4 supports de tube, notice utilisateur, clé allen 5 et 2 mm, DVD instruction et Démo. 1 lame TCT Ø165mm</p>	<p><u>Contenu :</u> sac de transport, scie Exact 360 AIR, notice utilisateur, clé allen 5 et 2 mm, DVD instruction et Démo.</p>
<p><u>Puissance :</u> 2500W</p>	<p><u>Puissance :</u> 2500W</p>	<p><u>Puissance :</u> 4,6Ch</p>
<p><u>Tension:</u> 230V</p>	<p><u>Tension:</u> 230V</p>	<p><u>Alimentation air:</u> 6 bar / 90 psi</p>
<p><u>Vitesse à vide:</u> 2900 à 3900tr/min</p>	<p><u>Vitesse à vide:</u> 2900 à 3900tr/min</p>	<p><u>Consommation d'air:</u> 4 m³/min</p>
<p><u>Plage d'utilisation:</u> Ø40mm à Ø280mm</p>	<p><u>Plage d'utilisation:</u> Ø75mm à Ø360mm</p>	<p><u>Plage d'utilisation:</u> Ø100mm à Ø350mm</p>
<p><u>Epaisseur max:</u> 10mm (acier) / 38mm (plastique)</p>	<p><u>Epaisseur max:</u> 10mm (acier) / 38mm (plastique)</p>	<p><u>Epaisseur max:</u> 10mm (acier) / 45mm (plastique)</p>
<p><u>Diamètre de lame:</u> 165mm</p>	<p><u>Diamètre de lame:</u> 165mm</p>	<p><u>Diamètre de lame:</u> 165mm ou 180mm</p>
<p><u>Alésage:</u> 62mm</p>	<p><u>Alésage:</u> 62mm</p>	<p><u>Alésage:</u> 62mm</p>
<p><u>Poids:</u> 9kg</p>	<p><u>Poids:</u> 12,1kg</p>	<p><u>Poids:</u> 26,7kg</p>
<p><u>Adaptée à la découpe des matériaux suivants:</u> Acier, cuivre, fonte, acier inoxydable, acier résistant à l'acide, matériaux multi-couches et tous les plastiques</p>	<p><u>Adaptée à la découpe des matériaux suivants:</u> Acier, cuivre, fonte, acier inoxydable, acier résistant à l'acide, matériaux multi-couches et tous les plastiques</p>	<p><u>Adaptée à la découpe des matériaux suivants:</u> Acier, cuivre, fonte, acier inoxydable, acier résistant à l'acide, matériaux multi-couches et tous les plastiques</p>



exact Pipe Cutting System

EXACT CUTBEVEL 170 scie circulaire coupe tube	EXACT CUTBEVEL 220E chanfreineuse de tube	EXACT CUTBEVEL 360E chanfreineuse de tube
		
<p><u>Contenu :</u> sac de transport, scie Exact Cutbevel 170, 4 supports de tube, notice utilisateur, clé allen 5 et 2 mm, DVD instruction et Démo. 1 lame CUT+BEVEL Ø 140mm disque diamand</p>	<p><u>Contenu :</u> sac de transport, chanfreineuse Exact Pipebevel 220E, 2 supports de tube, notice utilisateur, clé allen 5 et 2 mm, DVD instruction et Démo. 1 outil de chanfreinage PipeBevel 220E, 1 tête de coupe avec l'angle désiré (30°, 37,5° ou 45°), 1 jeu de plaquettes standard</p>	<p><u>Contenu :</u> sac de transport, chanfreineuse Exact Pipebevel 360E, 2 supports de tube, notice utilisateur, clé allen 5 et 2 mm, DVD instruction et Démo. 1 outil de chanfreinage PipeBevel 360E, 1 tête de coupe avec l'angle désiré (30°, 37,5° ou 45°), 1 jeu de plaquettes standard</p>
<p><u>Puissance :</u> 1200W</p>	<p><u>Puissance :</u> 1400W</p>	<p><u>Puissance :</u> 1400W</p>
<p><u>Tension:</u> 230V</p>	<p><u>Tension:</u> 230V</p>	<p><u>Tension:</u> 230V</p>
<p><u>Vitesse à vide:</u> 1600 à 3500tr/min</p>	<p><u>Vitesse à vide:</u> 7000 à 10500tr/min</p>	<p><u>Vitesse à vide:</u> 7000 à 10500tr/min</p>
<p><u>Plage d'utilisation:</u> Ø15mm à Ø170mm</p>	<p><u>Plage d'utilisation:</u> Ø25mm à Ø220mm</p>	<p><u>Plage d'utilisation:</u> Ø110mm à Ø360mm</p>
<p><u>Epaisseur max:</u> 8mm (fonte) / 14mm (plastique)</p>	<p><u>Epaisseur max:</u> 10mm</p>	<p><u>Epaisseur max:</u> 10mm</p>
<p><u>Diamètre de lame:</u> 140mm</p>	<p><u>Diamètre du porte-lame</u> 48mm</p>	<p><u>Diamètre du porte-lame</u> 48mm</p>
<p><u>Alésage:</u> 62mm</p>	<p><u>Angle de chanfrein:</u> 30° - 37,5° ou 45°</p>	<p><u>Angle de chanfrein:</u> 30° - 37,5° ou 45°</p>
<p><u>Poids:</u> 5,7kg</p>	<p><u>Poids:</u> 6,7kg</p>	<p><u>Poids:</u> 6,7kg / 7kg</p>
<p><u>Adaptée à la découpe et chanfrein des matériaux suivants:</u> Fonte grise et tous les plastiques</p>	<p><u>Adaptée à la découpe et chanfrein des matériaux suivants:</u> Acier, l'acier inoxydable, aluminium</p>	<p><u>Adaptée à la découpe et chanfrein des matériaux suivants:</u> Acier, l'acier inoxydable, aluminium</p>



exact Pipe Cutting System

EXACT PIPECUT P400 scie circulaire coupe tube	EXACT PIPECUT P400 BATTERIE scie circulaire coupe tube
	
<p><u>Contenu :</u> sac de transport, scie Exact Pipecut P400, 3 supports de tube (1 double et 2 simples), notice utilisateur, clé allen 5 et 2 mm, DVD instruction et Démo. 1 lame TCT P Ø150mm pastilles carbure de tungstene</p>	<p><u>Contenu :</u> sac de transport, scie Exact Pipecut P400 Batterie, 3 supports de tube (1 double et 2 simples), notice utilisateur, clé allen 5 et 2 mm, DVD instruction et Démo. 1 lame TCT P Ø150mm pastilles carbure de tungstene</p>
<p><u>Puissance :</u> 1010W</p>	<p><u>Puissance :</u> 1010W</p>
<p><u>Tension:</u> 230V</p>	<p><u>Tension:</u> 18V DC</p>
<p><u>Vitesse à vide:</u> 4000tr/min</p>	<p><u>Vitesse à vide:</u> 3500tr/min</p>
<p><u>Plage d'utilisation:</u> Ø100mm à Ø400mm</p>	<p><u>Plage d'utilisation:</u> Ø100mm à Ø400mm</p>
<p><u>Epaisseur max:</u> 25mm (coupe) / 22mm (chanfrein)</p>	<p><u>Epaisseur max:</u> 25mm (coupe) / 22mm (chanfrein)</p>
<p><u>Diamètre de lame:</u> 150mm</p>	<p><u>Diamètre de lame:</u> 150mm</p>
<p><u>Alésage:</u> 62mm</p>	<p><u>Alésage:</u> 62mm</p>
<p><u>Poids:</u> 6kg</p>	<p><u>Poids:</u> 6,2kg / 7kg</p>
<p><u>Adaptée à la découpe et chanfrein des matériaux suivants:</u> Tous les plastiques</p>	<p><u>Adaptée à la découpe et chanfrein des matériaux suivants:</u> Tous les plastiques</p>



exact Pipe Cutting System

EXACT PIPECUT V1000 scie circulaire coupe tube	EXACT PIPECUT V1000 BATTERIE scie circulaire coupe tube
	
<p><u>Contenu :</u> sac de transport, scie Exact Pipecut V1000, notice utilisateur, clé allen 5 mm, DVD instruction et Démo. 1 lame Cermet V155 mm pastilles alliage céramique. Support V1000 vendus séparément</p>	<p><u>Contenu :</u> sac de transport, scie Exact Pipecut V1000 Batterie, notice utilisateur, clé allen 5 mm, DVD instruction et Démo. 1 lame Cermet V155 mm pastilles alliage céramique. Support V1000 vendus séparément</p>
<p><u>Puissance :</u> 1010W</p>	<p><u>Puissance :</u> 1010W</p>
<p><u>Tension:</u> 230V</p>	<p><u>Tension:</u> 18V DC</p>
<p><u>Vitesse à vide:</u> 4000tr/min</p>	<p><u>Vitesse à vide:</u> 3500tr/min</p>
<p><u>Plage d'utilisation:</u> Ø75mm à Ø1000mm</p>	<p><u>Plage d'utilisation:</u> Ø75mm à Ø1000mm</p>
<p><u>Epaisseur max:</u> 1,5mm (tuyau) / 6mm (joint)</p>	<p><u>Epaisseur max:</u> 1,5mm (tuyau) / 6mm (joint)</p>
<p><u>Diamètre de lame:</u> 155mm</p>	<p><u>Diamètre de lame:</u> 155mm</p>
<p><u>Alésage:</u> 65mm</p>	<p><u>Alésage:</u> 65mm</p>
<p><u>Poids:</u> 6kg</p>	<p><u>Poids:</u> 6,2kg / 7kg</p>
<p><u>Adaptée à la découpe et chanfrein des matériaux suivants:</u> Tuyaux de ventilation à parois fines en acier, aluminium et inox</p>	<p><u>Adaptée à la découpe et chanfrein des matériaux suivants:</u> Tuyaux de ventilation à parois fines en acier, aluminium et inox</p>

